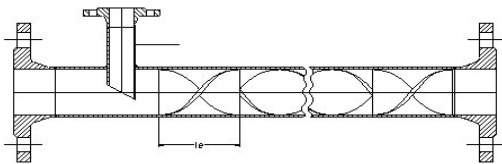
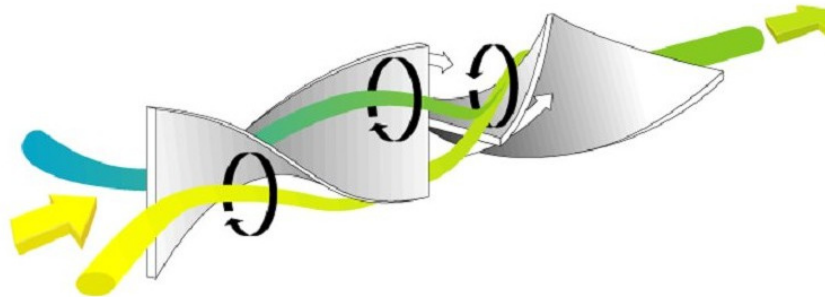


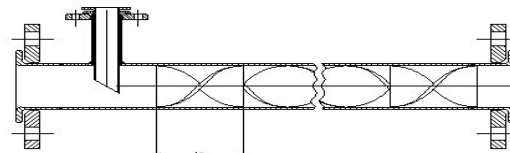
Statische Mischer...

...sind Prozessapparate mit fest installierten Einbauten. Ohne Zuführung von Fremdenergien dienen sie zum kontinuierlichen Mischen von fließfähigen Stoffen.



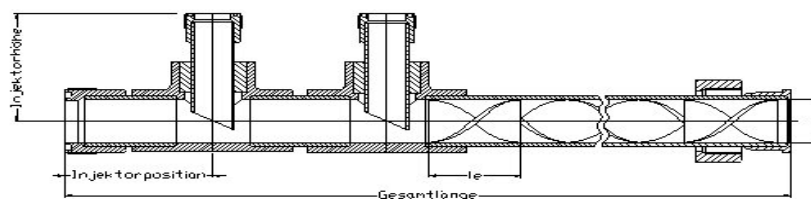
V-Flansche
Dosierstelle
Material: CS-Stahl, Edelstahl,
Titan, Hastelloy

Los-Flansche
Dosierstelle mit Einschub aus PTFE
statischer Mischer ideal für
ausgekleidete
Varianten z.B. Auskleidung mit PTFE

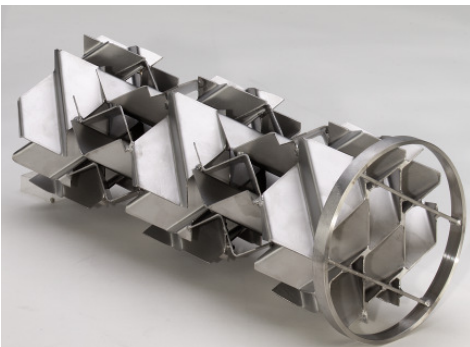
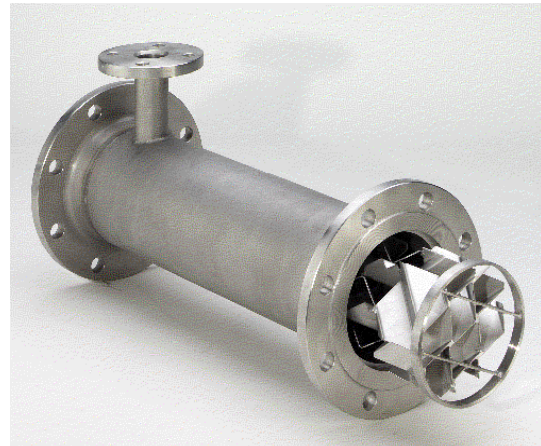


Statische Mischer mit Dosierstutzen

Bei kontinuierlichen Herstellungsverfahren in der verfahrenstechnischen Industrie übernehmen statische Mischer die Zumischung und anschließende Homogenisierung fließfähiger Stoffe.



Beispiele für statische Mischer :



Optionen :

Mischelemente im Mischrohr
spaltfrei eingelötet,
verschweißt oder entnehmbar

Mischer –Maße
Ø 3-3000 mm

Oberflächen in polierter oder
gehobter Ausführung

Werkstoffe : CS-Stähle,
Edelstähle, Titan, Hastelloy,
Monel, GFK, PVC, PP, PE,...

...Ausführungen mit oder ohne
Dosierstelle

Mehrere Dosierstellen möglich

Auch mit Tri-Clamp
verbindungen oder
Milchrohrverschraubungen
lieferbar

